

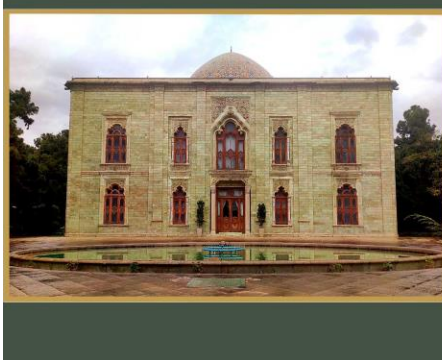
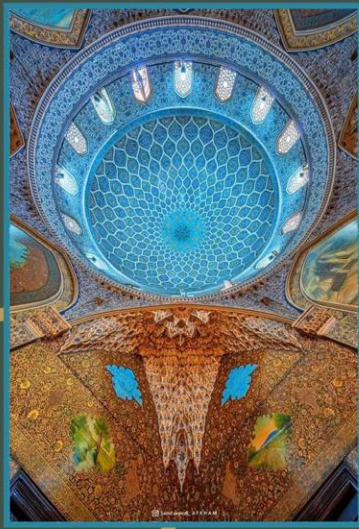
# موزه هنر ایران

موزه هنر ایران در کاخ مرمر به عنوان یکی از فضاهای ناب و دیدنی تهران همچون تکیه‌ی در مرکز شهر، ناگفته‌ها و نادیده‌های بسیاری را در خود جای داده است. عمارت مرمر که در دوره پهلوی اول ساخته شد، در دوره پهلوی دوم نیز به عنوان دفتر کار و محل برگزاری مراسم و ملاقات‌های سیاسی مورد بهره‌برداری قرار می‌گرفته است. این عمارت پس از انقلاب تا سال ۱۳۹۶ در اختیار ارگان‌های گوناگون دولتی و در نهایت مجمع تشخیص مصلحت نظام قرار گرفت و پس از آن در سال ۱۳۹۸ موزه هنر ایران در آن برپا شد.



موزه هنر ایران  
 iranartmuseum.cibm  
 iranart.museum99@gmail.com  
 ۰۹۳۳۹۷۶۰۶۸۹

نشانی: خیابان ولیعصر بالاتر از چهارراه امام خمینی  
 همراه داشتن کارت ملی جهت بازدید الزامی است



## هنرهای اصیل ایرانی

### در موزه هنر ایران

**هنر گچبری** از دیرباز در ایران وجود داشته و در دوره اشکانی گسترده‌تر می‌شود. گچبری با نقوش سنتی با فرز و فرودهایی تا دوره قاجار تداوم می‌یابد ولی بعد از ارتباط با اروپا، عناصر اروپایی به این هنر نیز راه می‌یابند. گچبری قطعاً یکی از اصلی‌ترین تزئینات معماری در کاخ مرمر تهران است. این هنر با موتیف‌های متفاوت و تلفیقی از هنر ایران باستان و نقوش فرنگی در هر تالار و به دست هنرمندانی چون استاد حسن رضایی، غلامعلی مسگر و علی جواهری اجرا شده است.

**هنر منبت کاری** یا کنده کاری روی چوب از جمله هنرهای به کار رفته در عمارت مرمر است. بیش از ۲۰۰ در و پنجره چوبی با نقوش متفاوت زینت بخش این عمارت شده است. درهای ورودی هر تالار با تأثیر پذیری از هنر ساسانی شامل نقوش پادشاهان، شکارگاه، نقوش گیاهی و حیوانات اسطوره‌ای توسط استاد رسام ارزنگی طراحی و توسط استاد سیدعلی و استاد نوروز، هنرمندانی از آباء شیراز به زیباترین شکل به اجرا درآمده است.

**هنر حجاری** از دیرباز ابزاری برای هنرنمایی هنرمندان ایران در تزئین بناهای شکوهمند بوده و در دوره ساسانی به اوج خود می‌رسد. سنگ مرمرهای به کار رفته در تزئینات نمای بیرونی و نرده‌های پلکان ورودی به فضای زیر گنبد عمارت مرمر به نقوش گیاهی ملمم از هنر ایران باستان مزین شده است. این مرمرها از معادن خراسان و یزد تأمین شده و هنر حجاری بر آن‌ها به دست هنرمندان ایرانی به زیبایی تمام اجرا شده است.

کاخ مرمر مجموعه‌ای چشم‌نواز از انواع هنرهای ایرانی همچون منبت چوب، حجاری سنگ، نقاشی، گچبری، آینه کاری، خام کاری و کاشی کاری است که توسط بزرگترین استادکاران وقت همچون استاد حسین طاهرزاده بهزاد(نقاش)، استاد گلریز خانمی(خاتم کاری)، استاد حسین کاشی تراش اصفهانی(کاشی ساز و طراح انواع گره) به اجرا درآمده است.



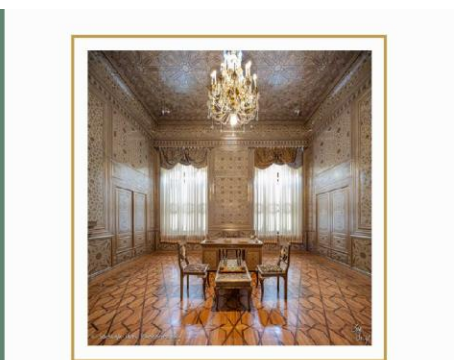
پلکان مرمرین منتهی به فضای کاشی کاری شده گنبد در کنار نگارگری‌ها و نقوش لچک و ترنج ایرانی مجموعه‌ای بی‌بدیل و فضایی شکفت‌انگیز را فراهم آورده که چشمان هر بازدیدکننده‌ای را مجذب خود می‌سازد.

موزه هنر ایران در عمارت مرمر اما زوی حکایت هنر و هنرمندان ایرانی از هفت هزار سال پیش تا به امروز است.

روایت موزه هنر ایران از چهار تالار در طبقه نخست با نمایش آثار بی‌مانندی از ملوومات زندگی انسان پیش از تاریخ ایران آغاز شده و پس از آن آشنایی از دوران باستان و متعلق به هنر هخامنشی، اشکانی و ساسانی به نمایش درآمده است و در آخرین تالار از این طبقه بهترین نمونه‌های آثار از دوران شکوفایی هنر اسلامی ایرانی قابل مشاهده است. تالار در طبقه بالا نیز به چیدمان آتلاری با موضوعات متفاوت هنرهای ایرانی اعم از خوشنویسی، نگارگری، نقاشی، دست‌یافته‌ها، تزئینات معماری... اختصاص یافته است.

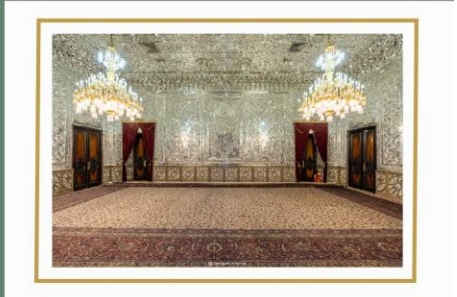


طراحی این بنا توسط معمار ارمنی نسیار ایرانی لئون تادوسیان انجام شده است. گنبد زیبای عمارت مرمر ملمم از گنبد مسجد شیخ لطف الله اصفهان، شاهکار استاد حسین لوزاده، معمار معاصر بوده و همینطور تزئینات زیبای نگارگری در فضای زیر گنبد، اثر استاد حسین طاهرزاده بهزاد است.



**تالار خاتم** کاخ مرمر که شاهکار بی‌بدیل هنر خاتم کاری ایران است زیر نظر اساتید بنام این حرفه چون استاد گلریز خانمی و حسین صنیع خاتم به اجرا درآمده است. این تالار به‌عنوان دفتر کار در دوره پهلوی اول و دوم کاربری داشته است.

**تالار آینه** یکی از چشم‌نوازترین تالارهای موزه هنر ایران است که به دست هنرمندانی چون استاد کریم منبزه و استاد حسین چپ و نیز همراهی استاد حسین لوزاده اجرا شده است. گچبری بر روی آینه با عنوان هنر رودری و نیز تلفیق آینه کاری و خام کاری و نیز رسمی بندی‌های ظریف و بدیع از مواردی است که این تالار را متمایز می‌کند. فرش تالار آینه به متر از ۱۴۰ متر مربع و بافت کارگاه عواماغلی مشهد است.



تابلوی ملاقات بهرام با درستی بانوی ایرانی در روز جمعه اثر طاهرزاده بهزاد