



أنواع مختلفة من البروفيلات

٤	التعريف بالشركة
٦	استراتيجية الشركة - التعريف ببروفيلات آتاتك
٧	منتجات آتاتك
٨	بروفيلات بطلاء الصفح
١٠	عمال التجميع
١١	خدمات ما بعد البيع
	المعلومات التقنية
	About ATA TECH



نظرا للإستراتيجية العالمية لتقليل استهلاك الوقود والطاقة وتحسينهما، فإن شركة آتاتك تماشيا مع هذه الأهداف، تسعى للحفاظ على الوقود الأحفوري وحمائته كأصول وطنية لبلدنا، ووضع إنتاج بروفيلات UPVC على جدول أعمالها. ولذلك، من أجل إنتاج بروفيلات UPVC، اختارت السلسلة ٦ مع ٥ قنوات لأول مرة في إيران، وقامت بتصميم قوالب آتاتك الخاصة من خلال التعاون مع المتخصصين الأتراك، ولقد جعلت معايير المواد الخام وخطوط الإنتاج على رأس أولوياتها وشعارها.



Window & Door systems



استراتيجيات الشركة

- تطوير المعرفة التقنية وتطبيق المعرفة الحديثة في نواة العملية
- التواجد الفعال في المناقصات المحلية والتواجد في الأسواق الخارجية
- تطوير التكنولوجيا والمعرفة التقنية وتدريب الكوادر البشرية المتخصصة
- تطوير العلاقات مع أصحاب العمل والحصول على رضاهم من خلال تقديم منتجات ذات جودة عالية
- الشراكة مع الشركات المتخصصة المحلية والأجنبية

التعريف بروفيلات أباتك

إنّ بروفيل أباتك باعتباره المنتج الرئيسي لشركة أباتك له معايير جودة المواد الخام وطرق التصنيع.

يتمتع بروفيل أباتك بـ ٥ قنوات في سلسلة ٦ سم ويقدر على توفير بروفيلات لمجموعة واسعة من المستهلكين. لقد قام شركة أباتك بإنتاج بروفيلات بمقاطع مختلفة باستخدام المواد الخام الأوروبية عالية الجودة والمختبرات المجهزة المعتمدة من قبل منظمة المعايير.



نظرا للتقدم الكبير في علوم الهندسة المعمارية وكذلك الاهتمامات والأذواق المختلفة للناس، فقد حظي تنوع الألوان في جميع مواد البناء بتقدير كبير من قبل المهندسين المعماريين ومصممي الديكور وأصحاب الوحدات السكنية. وبما أن الأبواب والنوافذ مهمة جدا كعنصر هام في الواجهة الداخلية والخارجية للمباني، فلذلك استخدام المقاطع أو البروفيلات المصنوعة في النوافذ ذات الزجاج المزدوج يعتبر طريقة مناسبة وعملية للغاية في مجال واجهات المباني. والأبواب والنوافذ ذات الزجاج المزدوج بواجهة الخشب تساعد كثيرا على جمال المبنى وبيئة الحياة، ولكن توفير الأبواب والنوافذ الخشبية أو الملونة يعد مكلفا للغاية وليس ممكنا بأسعار معقولة. البروفيلات أو المقاطع المصنوعة للأبواب والنوافذ ذات الزجاج المزدوج مصنوعة من تصميم خشبي يشبه إلى حد كبير النوافذ الخشبية، وبالإضافة إلى الجمال، لها مزايا مثل ثبات اللون في الظروف الجوية المختلفة، ومقاومة الخدش، والمتانة والقوة، وسهولة التنظيف.

البروفيلات أو المقاطع المصنوعة من حيث الغطاء:

- الصفح الداخلي
- الصفح الخارجي
- الصفح من جانبيين

وبتعبير آخر، يمكن توفير الأبواب والنوافذ الـ PVC مزدوجة الزجاج على أنها مصفحة ومغلقة من جانبيين أو مصفحة من جانب واحد. إن الأبواب والنوافذ المصنوعة من جانبيين مطلية من الداخل وأيضا الخارج. ولكن الأبواب والنوافذ المصنوعة من جانب واحد مطلية ومصفحة من جانب واحد حسب رغبة العميل والتصميم الخارجي أو الداخلي للمبنى. وإذا تم طلاء الأبواب والنوافذ الـ PVC من الخارج، يطلق عليه اسم الصفح من الخارج أو الصفح الخارجي، وإذا تم طلاءها نظرا للواجهة الداخلية للأبواب والنوافذ ذات الزجاج المزدوج، فإنها تسمى الصفح من الداخل أو الصفح الداخلي. إن الكثير من البنائين والمهندسين المعماريين يستخدمون الأبواب والنوافذ الـ PVC مزدوجة الزجاج والمصفحة من جانبيين لجمال الواجهة الخارجية والداخلية للمبنى، ومن هنا النوافذ مزدوجة الزجاج تحظى بشعبية كبيرة. ولذلك لزيادة جودة المنتج تستخدم البروفيلات والمقاطع الملونة القريبة من لون طلاء الصفح، وتسمى البروفيلات أو المقاطع ذات النواة البنية. في الصفائح الداخلية والخارجية، يتم استخدام بروفيلات بيضاء، ولكن في البروفيلات المصنوعة من جانبيين، يجب استخدام بروفيلات بنية اللون أو نفس لون الصفائح.

في البروفيلات الملونة، نظرا لقرب لون الطلاء والبروفيل الخاص، فإن خدش سطح الطلاء ليس ملحوظا وليس قابل الرؤية وغير مرئي، ولكنه مرئي في البروفيلات البيضاء. في البروفيلات المصنوعة من جانب واحد، تظهر نقاط اللحام ووصلة النوافذ المصنوعة باللون الأبيض، والذي يجب استخدام الطلاء لتغطيتها.



عمال التجميع لشركة آتاتك

بعد زيارة وتأكيد المعايير اللازمة لإنتاج الأبواب والنوافذ من قبل ورش العمل التي تطلب شراء البرفيل، تقوم شركة آتاتك بإصدار شهادة التجميع الرسمية وتطلب من عملائها الكرام لتوقيع العقود فقط مع الأفراد أو الشركات الحاصلة على هذه الشهادة.

هذه الشهادة صالحة مع ختم منقوش وصورة ثلاثية الأبعاد لشركة آتاتك، وشركات حاملة الشهادة فقط هي الشركات المؤهلة لإنتاج نوافذ آتاتك. وإلا ليس على شركة آتاتك أي التزام بتصنيع الأبواب والنوافذ من قبل ورش العمل الأخرى، والبروفيلات المصنعة من قبلها ليس ضمان لها.

آتاتك
ATA TECH
UPVC WINDOW & DOOR SYSTEMS

CERTIFICATE

گواهنامه رسمی مونتاژ در و پنجره UPVC شرکت آتاتک

تاریخ صدور:	تاریخ انقضاء:	کد نمایندگی:
محل فعالیت استان:	شهرستان:	شماره گواهنامه:
پدینوسیله شرکت:	شماره ثبت:	یا مدیریت:

به عنوان نماینده رسمی مونتاژ در و پنجره شرکت آتاتک معرفی می گردد.

مقاد گواهنامه :

- نماینده محترم مجاز به فروش پروفیل آتاتک به دیگران نمی باشد. پروفیل را صرفاً جهت مصرف و تیار خود برای (ساخت در و پنجره) خریداری می کند.
- نماینده محترم متعهد می شود از اسات مربوط به ساخت و نصب در و پنجره را مطابق با استاندارده رعایت نموده و همواره در جهت بهبود کیفیت و رضایت مشتری تلاش نماید.
- کسب هرگونه مجوز مورد نیاز از مراجع قانونی زیربط برای فعالیت مونتاژ کاری به عهده نماینده می باشد.
- نماینده محترم در یکبارمه سازی میبایستهای کاری شرکت آتاتک بخصوص نسبت قیمت ها خود را مشایبه می نماید و همواره نماینده گان رسمی شرکت آتاتک را عضوی از خانواده کاری خود دانسته و درمواجهه با آنها احتیاطی کاری را رعایت می نماید. ضمناً پاسخگویی به افرادی که طرف مقابله یا نماینده هستند به عهده می نمایند می باشد.

● تمام شرکت آتاتک همواره از بینندهایمات و انتقادات نمایندگان محترم خود بهره برده و برای حفظ این ارتباطات تلاش خواهد کرد تا با خدمات نوین خود نیازهای همکاران را بر طرف نماید.

● لازم به ذکر است عدم رعایت مفاد ذکر شده باعث می شود شرکت در ادامه همکاری تجدید نظر نماید.

شرکت آتاتک

در صورت مشاهده هرگونه تخلف با شماره ۰۲۱-۴۷۵۱ تماس حاصل فرمایید.

خدمات ما بعد البيع

يحصل عملاء شركة آتاك على رمز النشاط من خلال الاشتراك في نظام آتاك لإدارة علاقات العملاء، ويتم إدارة جميع الخدمات وتخطيطها وفقا لذلك.

كما أنه يمكن تقديم الاستشارة الكاملة بشأن تجهيز ورش العمل وتدريب الموارد البشرية المتخصصة وما إلى ذلك من الخدمات الأخرى لهذه الوحدة التي يمكن تقديمها.

ولأجل جلب رضا العملاء وتقديم أفضل الخدمات الممكنة لأشخاص وأعضاء عائلة آتاك، فإن شركة آتاك تقوم بإصدار وإرسال الضمانات الخطية، وذلك بعد زيارة خبراء الشركة الفنيين على المشاريع المنفذة والرقابة النهائية.

معلومات توليد كائنة در و بایگه

نام شرکت: _____
 نام و نام خانوادگی: _____
 تاریخ ثبت: _____
 شهرستان: _____
 نام و نام خانوادگی اعضای: _____
 دور و تعداد بازدیدکننده در بازدید: _____

رضایکمندی مشتریان

خوبه توليد عالی متوسط ضعيف
 خوبه ارسال عالی متوسط ضعيف
 خوبه نصب عالی متوسط ضعيف

نام و نام خانوادگی: _____
 امضاء مشتری: _____

خدمات نامه

شماره سریال: 2018 تاریخ صدور: _____

این نامه بر روی مهر شرکت آتاک در تاریخ 15 شهریور ماه 1397 صادر گردید و 10 سال اعتبار دارد. بدین جهت به آنرا با شماره بایگ نامه 2018/150/1397 صادر گردید. به نام شما شد. شماره کد ملی در این نامه درج شده است. نام خانوادگی اعضای درج شده است.

معلومات پروژه

نام پروژه: _____
 نام مکان: _____
 استان: _____
 آدرس: _____
 تلفن: _____

این خدمات نامه شامل تعمیر رنگ و شال پروژکت آتاک در مدت 90 روز بوده می باشد.
 در این خدمات پروژه آتاک بدون هیچ هزینه ای می باشد.
 دور بروی نامه شرکت آتاک صادر است. به نام شما و دور آتاک.

مهر و امضاء شرکت: _____



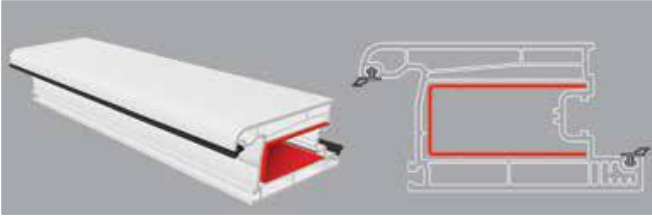


**Technical
Informations**

بروفيل فتح الباب

Code: A٦٠١

Door Sash



٦٠ mm	العرض
٩٦ mm	الارتفاع الداخلي
٩٦ mm	الارتفاع الخارجى
٤	المحفظة

١٧٣٠gr/m	الوزن
٦٥*٢٧*٦٥mm	أبعاد التعزيز
٢/٢ mm	سماكة الجدران الأخرى
٢/٦ mm	سماكة الجدار الرئيسي

بروفيل فتح النافذة

Code: A٦٠٢

Window Sash



٦٠ mm	العرض
٥٨ mm	الارتفاع الداخلي
٦٠ mm	الارتفاع الخارجى
٥	المحفظة

١٣٠٠gr/m	الوزن
٢٥*٢٥*٢٥mm	أبعاد التعزيز
٢/٢mm	سماكة الجدران الأخرى
٢/٦ mm	سماكة الجدار الرئيسي

بروفيل الإطار

Code: A٦٠٣

Frame



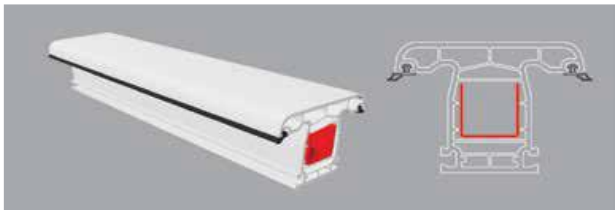
٦٠ mm	العرض
٤٨ mm	الارتفاع الداخلي
٦٨ mm	الارتفاع الخارجى
٥	المحفظة

١٢٠٨gr/m	الوزن
٢٥*٢٥*٢٥mm	أبعاد التعزيز
٢/٢mm	سماكة الجدران الأخرى
٢/٦ mm	سماكة الجدار الرئيسي

البروفيل الأوسط الثابت

Code: A٦٠٤

Mullion



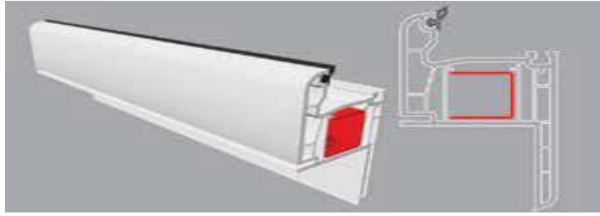
٦٠ mm	العرض
٤٢ mm	الارتفاع الداخلي
٨٢ mm	الارتفاع الخارجى
٥	المحفظة

١٢٧٥gr/m	الوزن
٢٥*٢٥*٢٥mm	أبعاد التعزيز
٢/٢mm	سماكة الجدران الأخرى
٢/٦ mm	سماكة الجدار الرئيسي

Code: A٦٠٥

Renovation Frame

بروفيل إطار التجديد



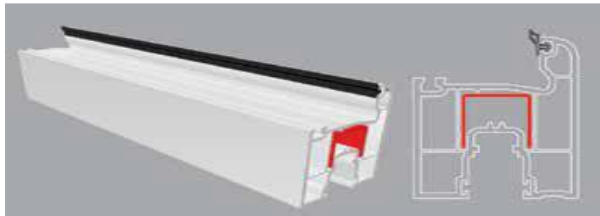
٦٠ mm	العرض
٨٢ mm	الارتفاع الداخلي
٥٨ mm	الارتفاع الخارجى
٥	المحفظة

١٢٨٧gr/m	الوزن
٢٥*٢٥*٢٥mm	أبعاد التعزيز
٢/٢m	سماكة الجدران الأخرى
٢/٦ mm	سماكة الجدار الرئيسي

Code: A٦٠٦

Sliding Sash

البروفيل المنزلق الفتحة



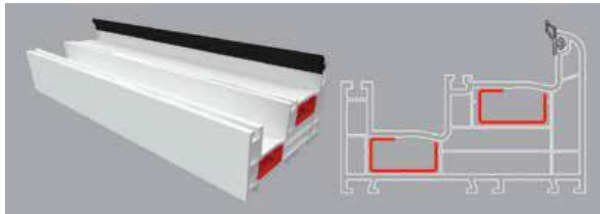
٦٠ mm	العرض
٥٨ mm	الارتفاع الداخلي
٧٨ mm	الارتفاع الخارجى
٤	المحفظة

١٢٩٨gr/m	الوزن
٢٥*٢٥*٢٥mm	أبعاد التعزيز
٢/٢m	سماكة الجدران الأخرى
٢/٦ mm	سماكة الجدار الرئيسي

Code: A٦٠٧

Sliding Frame

بروفيل الإطار المنزلق



١٠٨ mm	العرض
٥٢ mm	الارتفاع الداخلي
٧٢ mm	الارتفاع الخارجى
٤	المحفظة

١٨٤٥gr/m	الوزن
١٤*٢٠*١٤mm	أبعاد التعزيز
٢/٢m	سماكة الجدران الأخرى
٢/٦ mm	سماكة الجدار الرئيسي

Code: A٦٠٨

Overhung

بروفيل الإطار المنزلق



٦٠ mm	العرض
٣٣ mm	الارتفاع الداخلي
٦٥ mm	الارتفاع الخارجى
٣	المحفظة

١٠٥٥gr/m	الوزن
٢٥*٢٥*٢٥mm	أبعاد التعزيز
٢/٢m	سماكة الجدران الأخرى
٢/٦ mm	سماكة الجدار الرئيسي

Code: A٦٠٩

Pipe

البروفيل المستدير



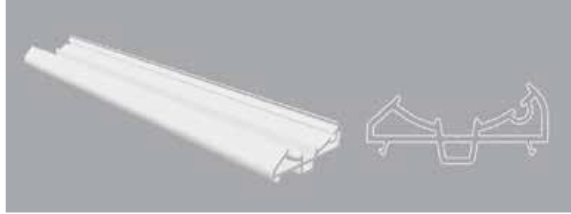
٦٠ mm	العرض
٦٠ mm	الارتفاع
٣	المحفظة

٧٤٠ gr/m	الوزن
٣٠*٣٠ mm	أبعاد التعزيز
٠/٨ mm	سماكة الجدران الأخرى
٢/١ mm	سماكة الجدار الرئيسي

Code: A٦١٠

Pipe Adaptor

بروفيل المحول المستدير



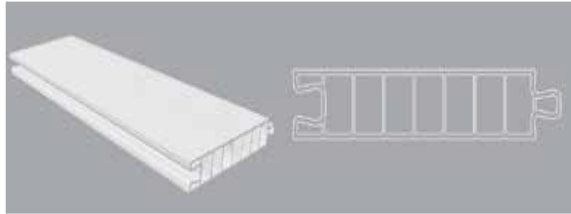
٦٠ mm	العرض
٢٢ mm	الارتفاع
-	المحفظة

٤٨٥ gr/mm	الوزن
-	أبعاد التعزيز
-	سماكة الجدران الأخرى
٢ mm	سماكة الجدار الرئيسي

Code: A٦١١

Panel

بروفيل اللوحة



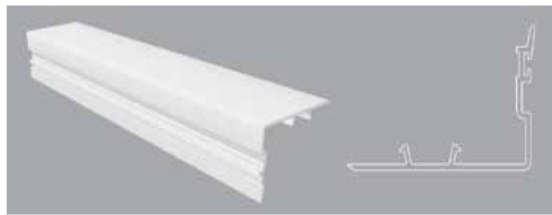
٩٦ mm	العرض
٢٠ mm	الارتفاع
١	المحفظة

٧١٢ gr/mm	الوزن
١٤*٣٠*١٤ mm	أبعاد التعزيز
٠/٨ mm	سماكة الجدران الأخرى
١/٥ mm	سماكة الجدار الرئيسي

Code: A٦١٢

Interlock

بروفيل غطاء بين المنزلق



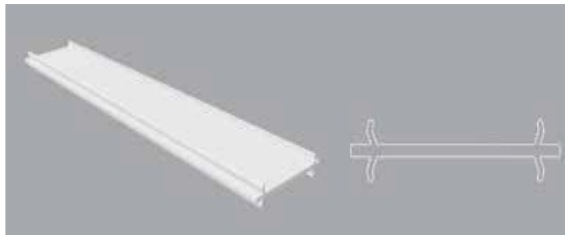
١٢/٦ mm	العرض
٤٣ mm	الارتفاع
-	المحفظة

٢٢٠ gr/mm	الوزن
-	أبعاد التعزيز
-	سماكة الجدران الأخرى
١/٦ mm	سماكة الجدار الرئيسي

Code: A٦١٣

Coupling

بروفيل ربط الأطر



٦٠ mm	العرض
-	الارتفاع
-	المحفظة

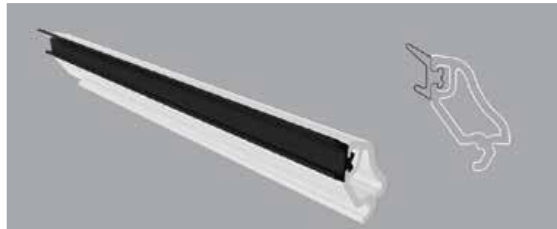
٢٦٢ gr/mm	الوزن
-	أبعاد التعزيز
-	سماكة الجدران الأخرى

٢/٥ mm	سماكة الجدار الرئيسي
--------	----------------------

Code: A٦١٢

Double Glazing Bead

بروفيل التزجيج المزدوج



١٩ mm	العرض
٢٠ mm	الارتفاع
-	المحفظة

٢٠٠ gr/mm	الوزن
-	أبعاد التعزيز
-	سماكة الجدران الأخرى
٢ mm	سماكة الجدار الرئيسي



About ATA TECH



Introduction of Ata tech profile

Regarding the global strategy of reducing and optimizing fuel and energy consumption, Ata tech Company has considered production of UPVC profile as a priority to preserve and protect the fossil fuels, as the national capital of our country.

For this purpose, this company chose series ٦٠ with ٥ channels for producing UPVC profile and in cooperation with the experts from Turkey, the company designed special Ata tech template based on the raw materials and production lines standards.

Ata tech profile, as the typical product of Ata tech Company, conforms to the qualitative standards of raw materials and production process.

Ata tech Company has produced profiles with different sections by using high-quality European raw materials and equipped highly laboratories which are approved by Standard Institute and Housing Research institute. Ata tech profile with ٥ channels of fixed and sliding -٦٠mm series has the ability to supply profile for a wide range of consumers.

Properties of Ata tech profile

Wide variety of the forms of templates lead to a variety of the produced profiles and final prices of the produced windows.

- No deformation in the temperature ranging of ٦٠- to ٧٠ degrees
- No adhesion of dust and soot on the profile surface
- Transparency and uniformity of different levels
- Variety of color and design
- ١٥ years of profile quality guarantee and ١٠ years of coverage by Iran Insurance
- Having the qualitative standards of raw materials and production process
- Having executive health and safety management system



آتاتك الشركة الرائدة في صناعة UPVC



www.atalech.co

Coordinator with Environment



المكتب المركزي طهران

لشرفين أسفلهين، اطلب من مدير مكتب

رفاق بلتجه بونك، رقم T، الوحدة T

الهاتف: +9821-6751